

APPROCHE AUX INSTRUMENTS

MOULINS MONTBEUGNY

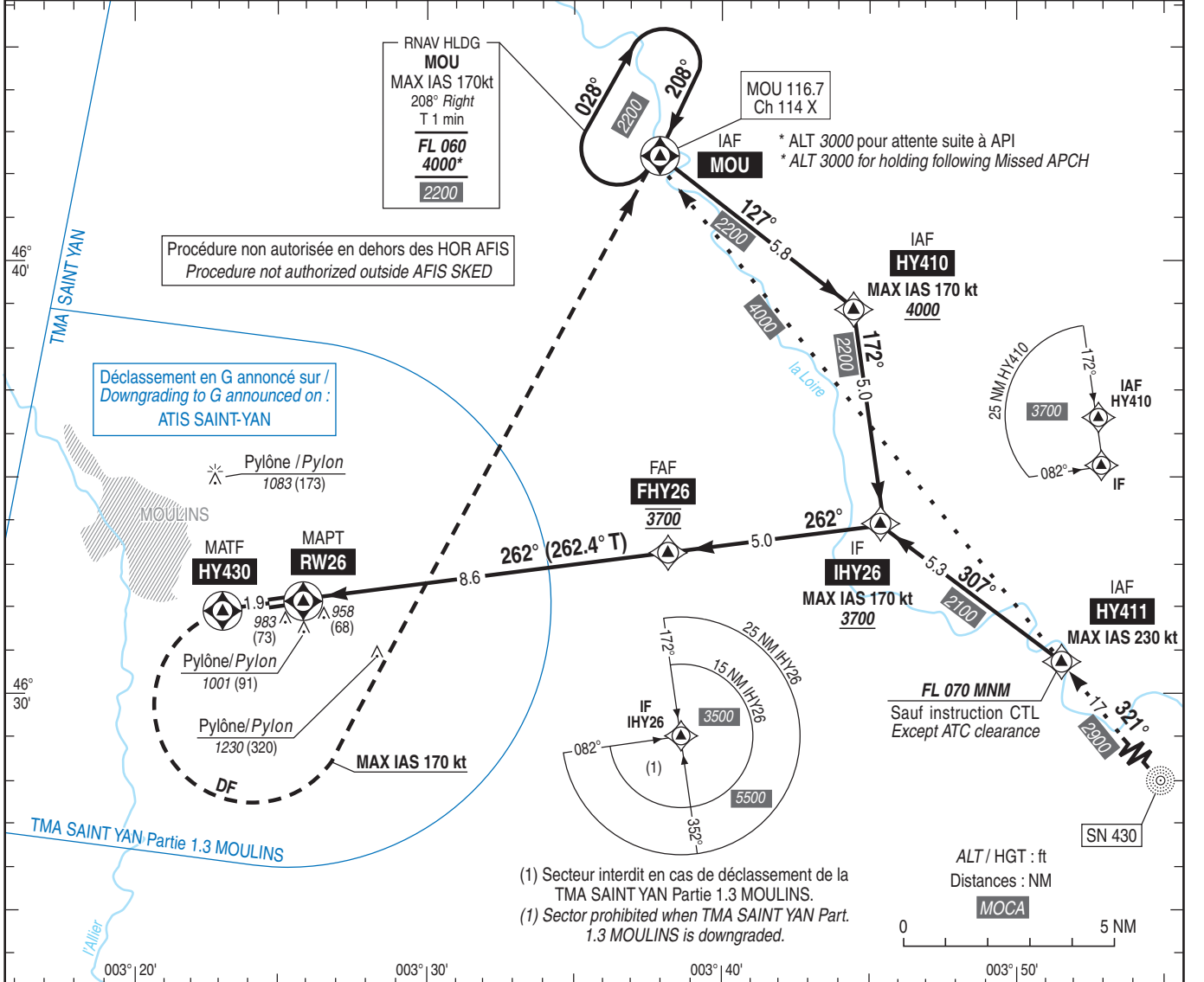
Instrument approach

CAT A B C

ALT AD : 915, THR : 910 (33 hPa)

RNP RWY 26

ATIS : SAINT-YAN : 132.480	RNP APCH	EGNOS Ch 41017 E26A RDH : 49	VAR 1° E (15)
APP : SAINT-YAN Approche / Approach 123.405 - 119.505 (s)			
TWR : NIL			
AFIS : MOULINS Information 125.200 - CLERMONT Information 120.675 lorsque SAINT-YAN est fermé / when SAINT-YAN is closed.			



TA : 5000

API : Monter vers **HY430** (RM 262°), puis tourner à **gauche** (MAX IAS 170 kt) direct vers **MOU** en montée vers 3000 (2090). Monter à 1800 (890) avant d'accélérer en palier. Contacter SAINT-YAN APP si actif.

Missed APCH: Climb up to **HY430** (MAG 262°), then turn **left** (MAX IAS 170 kt) direct to **MOU** climbing up to 3000 (2090). Climb up to 1800 (890) prior to level acceleration. Contact SAINT-YAN APP if active.

THR ← (NM)

MNM AD : distances verticales en pieds, RVR et VIS en mètres / vertical distances in feet, RVR and VIS in metres. REF HGT : ALT THR

C.A.T	LPV (1)			LNAV			MVL / Circling HJ seulement / only		DIST RW26	1	2	3	4	5	6	7	8
	DA (H)	RVR	OCH	MDA (H)	RVR	OCH	MDA (H)	VIS									
A			204				1530 (620)	1500	NM	1278	1596	1914	2233	2551	2870	3188	3507
B	1160 (250)	1300	214	1220 (310)	1400	308	1530 (620)	1600	ALT (HGT)	(368)	(586)	(1004)	(1223)	(1641)	(1960)	(2278)	(2597)
C			224				1630 (720)	2400									

Observations / Remarks : (1) MNM majorés / Increased MNM - Panne de guidage GNSS durant l'approche / Loss of GNSS guidance during approach : voir / see ENR 1.5.

FAF - THR	8.6 NM	70 kt 7 min 23	85 kt 6 min 05	100 kt 5 min 10	115 kt 4 min 29	130 kt 3 min 58	140 kt 3 min 41	150 kt 3 min 27	160 kt 3 min 14
VSP (ft/min)		372	451	531	610	690	743	796	849